

LED-Leuchte für Tragseilsysteme von Schmidt-Strahl

Erleuchten Sie Ihre Umgebung mit unserer innovativen LED-Leuchte!

Entdecken Sie die Zukunft der Straßen- und Gleisanlagenbeleuchtung mit unserer fortschrittlichen LED-Leuchte, die durch eine zuverlässige Tragseilbefestigung perfekt über Ihren Wegen schwebt. Hier sind die herausragenden Vorteile dieser Befestigungsart:

1. Optimale Ausleuchtung:

Durch die Tragseilbefestigung ermöglichen wir eine optimale Positionierung der LED-Leuchte, um eine gleichmäßige und blendfreie Ausleuchtung von Straßen und Verkehrswegen in Gleisanlagen zu gewährleisten. Ihr Weg wird so heller und sicherer denn je zuvor.

2. Platzsparendes Design:

Im Gegensatz zu herkömmlichen Befestigungsmethoden sparen Sie mit unserer Tragseil-Lösung wertvollen Raum. Das schlanke und moderne Design fügt sich harmonisch in jede Umgebung ein, ohne dabei auf Leistung zu verzichten.

3. Geringe Umweltauswirkungen:

Unsere LED-Leuchte mit Tragseilbefestigung wurde mit einem klaren Fokus auf Nachhaltigkeit entwickelt. Die effiziente LED-Technologie sorgt nicht nur für eine beeindruckende Helligkeit, sondern minimiert auch den Energieverbrauch, was sich positiv auf die Umwelt und Ihre Energiekosten auswirkt.

4. Robust und Witterungsbeständig:

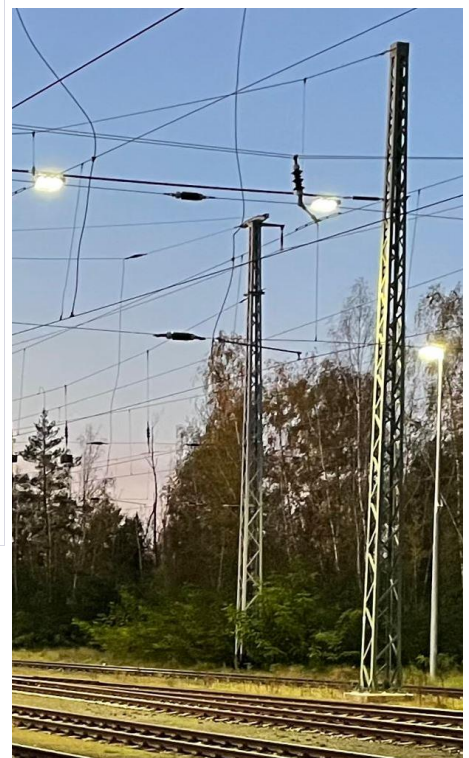
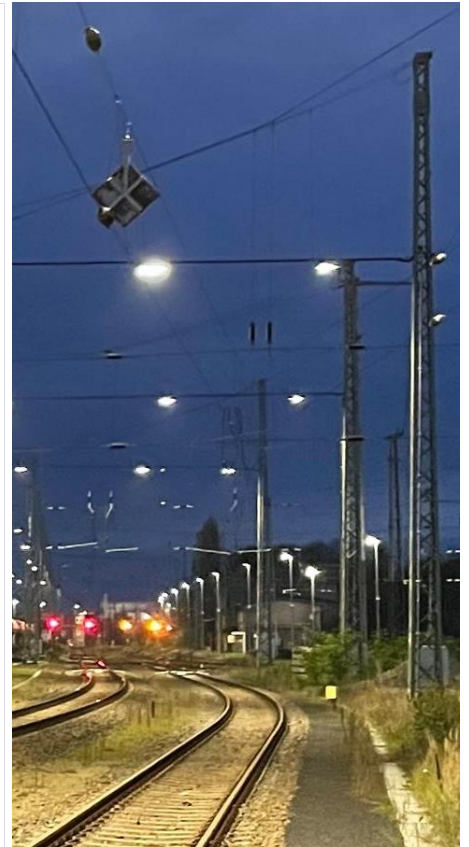
Dank hochwertiger Materialien und sorgfältiger Verarbeitung ist unsere LED-Leuchte robust und hält den unterschiedlichsten Wetterbedingungen stand. Von frostigen Winternächten bis zu heißen Sommertagen – diese Leuchte ist für jede Herausforderung gerüstet.





5. Einfache Wartung:

Die Leuchte lässt sich werkzeuglos über Spannverschlüsse aus Edelstahl öffnen und ermöglicht damit auch nach Jahren eine unkomplizierte Wartung und schnellen Austausch der Leuchtmittel. Das spart nicht nur Zeit, sondern auch Kosten bei der Instandhaltung.

Entdecken Sie eine neue Dimension der Beleuchtung!

Unsere LED-Leuchte mit Tragseilbefestigung kombiniert fortschrittliche Technologie mit praktischem Design, um Ihre Umgebung sicher und ansprechend zu gestalten. Investieren Sie in die Zukunft der Straßen- und Gleisanlagenbeleuchtung – kontaktieren Sie uns noch heute!



	100.000 L90/B10	> 140 lm/W	230 V SELV
IP65	SK II SK III	T _A min - 25°C	T _A max 45°C
			



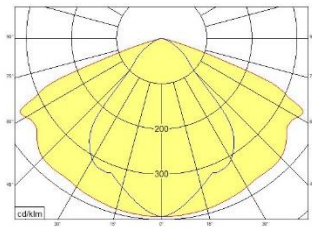
Einsatzbereiche

für ortsfeste Beleuchtung von Verkehrswegen und Gleisanlagen an Tragseilsystemen bei niedrigen und hohen Lichtpunkthöhen.

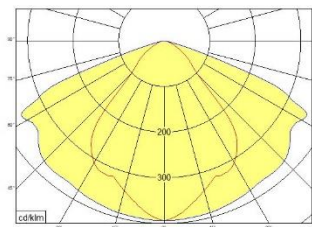


**sicher
langlebig**

PSH-395403

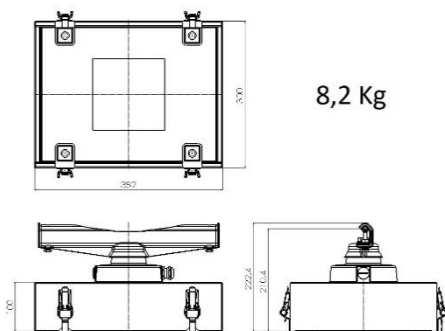


LVK längs



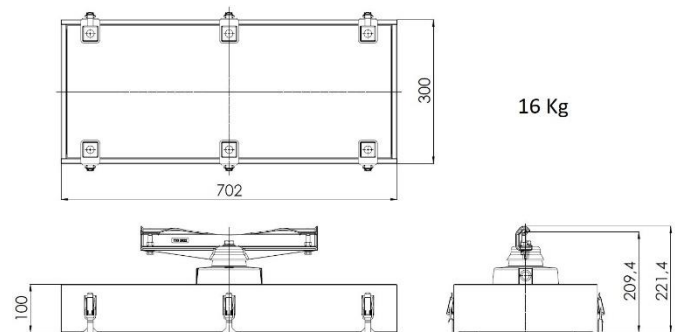
LVK quer

Produktname	PSH-395402	PSH-395403
Lichtstärkeverteilung	Symmetrisch breitstrahlend	Symmetrisch breitstrahlend
Baugröße	1	2
Systemleistung	20 W bis 50 W	30 W bis 105 W
Leuchtenlichtstrom	2800 lm bis 7000 lm	4200 lm bis 14700 lm
Farbtemperatur	4000 K	4000 K
Gewicht	7,2 kg + 1,8 kg	10,6 kg + 1,8 kg
Bestellnummer längs	100505	
Bestellnummer quer		100269
Leuchtenlichtausbeute	> 140 lm/W	
Eingangsspannung	29 – 50 V	
Eingangsfrequenz	Gleichspannung	
Gehäuse/Gehäuseaufbau	Edelstahlblech formstabil gekantet, endlos verschweißt.	
Lackierung	Innen und außen pulverbeschichtet ähnlich RAL 9006	
Abdeckung	ESG-Scheibe klar, plan, temperaturwechselbeständig 5mm	
Optik	Mehrfachoptik blendoptimiert.	
Verdrahtung	Silikonfreie Leitung	
Befestigung	Gussaufhängung mit Verdreh- und Pendelsicherung	
Farbwiedergabe	CRI ≥ 80, 3 SDCM	
Lebensdauer	≥ 100000 h, L90/B10	
Schutzart Leuchte	IP65	
Schutzklasse	II oder III	
Temperaturbereich	-25 bis +45°C	
Konverterart	Konstantleistung, funkenstört	
Konverterposition	Intern verbaut oder extern im Mast oder Schaltschrank	
Gebrauchslage	Hängende Montage	
Abmessungen	L=362mm, B=300mm, H=222mm	L=702mm, B=300mm, H=222mm
Prüfzeichen	CE, ENEC	
Bestellbares Leuchtenzubehör	1-3 Kanal Konstantleistungskonverter 3x35 W:	Artikel-Nr.: 98367
	Ampermeterbox zur bedarfsgenauen Leistungseinstellung:	Artikel-Nr.: 98839



Baugröße 1

8,2 Kg



Baugröße 2

16 Kg

