

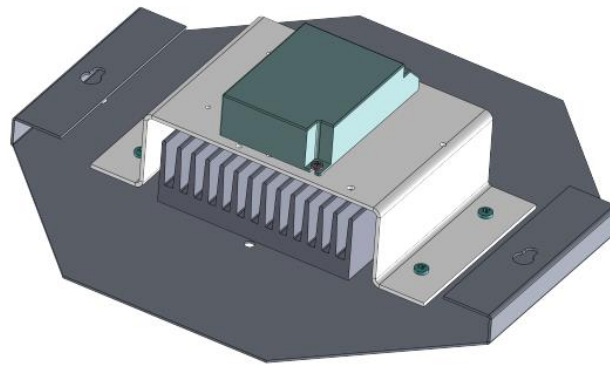


LED-Umrüstsatz für Bahnsteigleuchte Canto PSH-3953xx

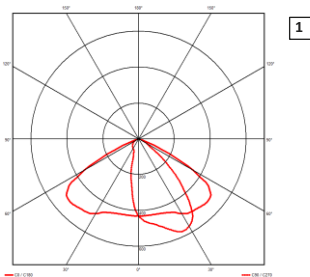
	50.000 h L80/B10	> 120 lm/W	230 V 50 Hz
IP20	SK II	T _{A min} - 25°C	T _{A max} 45°C

Einsatzbereiche

LED-Umrüstsatz für
Bahnsteigleuchte Canto.
Einfaches Wechseln des
lichttechnischen Einsatzes im
Rahmen eines Wartungsvorgangs.



einfach
wechseln



Produktname	T932560-12-30W-Canto	T932584-2x20-25W-Canto
Lichtstärkeverteilung	Asymmetrisch	
Abstrahlwinkel	80° x 150°	
Systemleistung	12 W - 30 W	2 x 20 W - 25 W
Leuchtlichtstrom	1416 lm – 3540 lm	2 x 2360 lm – 2 x 2950 lm
Farbtemperatur	4000 K, weitere Lichtfarben auf Anfrage	
Gewicht	4,5 kg	
Bestellnummer	94929	94933

Leuchtenlichtausbeute	> 110 lm/W	
Eingangsspannung	220 V – 240 V	
Eingangsfrequenz	50 Hz	
Gehäuse/Gehäuseaufbau	Geräteträger aus Aluminium	
Lackierung	witterungsbeständig pulverbeschichtet, RAL9010	
Abdeckung	PC-Optik	
Optik	Mehrfachoptik blendoptimiert	
Verdrahtung	Inkl. Anschlussstecker ST18/3Pol.SK2.ohne SL.ws.	
Befestigung	Werkzeugarm mit Schraubendreher	
Farbwiedergabe	CRI ≥ 80, 3 SDCM	
Lebensdauer	≥ 50000 h, L80/B10	
Schutzart Leuchte	IP20	
Schutzklasse	II	
Temperaturbereich	-25 bis +45°C	
Konverterart	Konstantstromkonverter	
Konverterposition	intern verbaut	
Gebrauchslage	In einer bestehenden Leuchte verbaut.	
Abmessungen (LxBxH)	370 x 377 x 97 mm	370 x 377 x 97 mm
Prüfzeichen	ENEC	



Abb. zeigt konventionelle Canto-Leuchte

