

**Leuchtenart** Wand -Deckenanbauleuchte

**Prüfzeichen**



**Leuchtengehäuse**

**Schutzgrad:**

IP IP 65

**Schutzklasse:**



**Schlagfestigkeit:**



**Zopfaufnahme:**

- unten
- seitlich
- Feinjustierung

**sonstige Angaben:**

1-2 lampig , RAL 9006

**Abschluss**

Sicherheitsglasscheibe gehalten durch V2A- Vorreiberverschlüsse, abklapp- und abnehmbar

**Lichttechnik**

symm.- asymm, T16 / 26 , LED Ultiled

**Befestigung**

Montagewinkel

**Schaltung**

EVG

**Elektrische Bauteile**

EVG - EVGI - Konverter

**Gewicht**

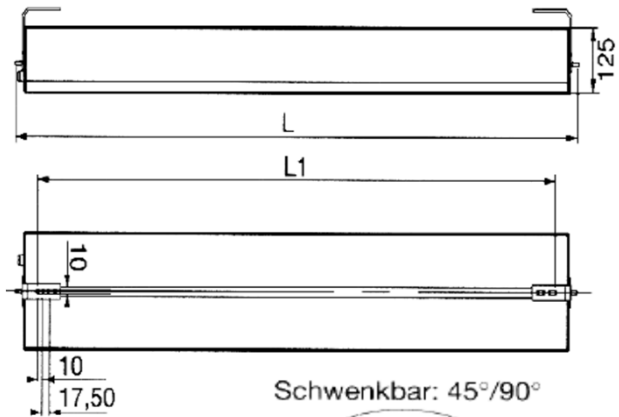
10,0 - 13,0 kg

**Verwendungszweck**

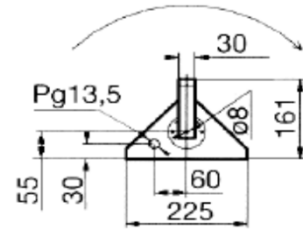
nichtüberdachte Bahnsteigzugänge und Treppen

**Leuchte (Name)**

Eckleuchte



Schwenkbar: 45°/90°



**Schmidt-Strahl GmbH**  
 In der Loh 39  
 D-40668 Meerbusch  
 Tel. +49 (0)2150-70 01-0  
 Fax +49 (0)2150-70 01-55  
 info@schmidt-strahl.de  
 www.schmidt-strahl.de

**Hersteller - Nr.**

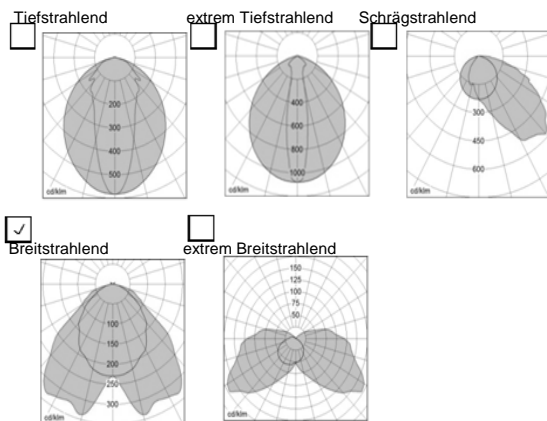
- PSH-404 611 1x36W
- PSH-404 711 2x36W
- PSH-404 614 1x58W
- PSH-404 713 2x58W
- PSH-404 618 1x28/54W
- PSH-404 718 2x28/54W
- PSH-404 617 1x35/49/80W
- PSH-404 717 2x35/49/80W

- PSH-404 400 LED 1x26W
- PSH-404 401 LED 2x26W
- PSH-404 402 LED 1x32W
- PSH-404 403 LED 2x32W

**Bestückung**

HI	HS	LMT	T 16	T 26	TC	LED
			28W	36W		26W
			54W	58W		32W
			35W			
			49W			
			80W			

**Lichtstärkeverteilung**



Freigabedatum

25.08.2020

I.SPF 2(T)

Die lichttechnische Freigabe ist bis zum 31.08.2025 befristet, danach wird über die Technische Freigabe erneut befunden.

**Bitte beachten, ab 2021 sind die schrittweisen Verbote der T16. bzw. T26-Leuchtstofflampen angekündigt.**

**Wartungsanleitung**

Öffnen der Wanne durch viertel-Drehung der V2A Vorreiber-Drehverschlüsse, Sicherheitsglasscheibe hängt einseitig an V2A Edelstahl-Federn, ESG-Glasscheibe abnehmbar, Leuchtmittelwechsel kann vorgenommen werden

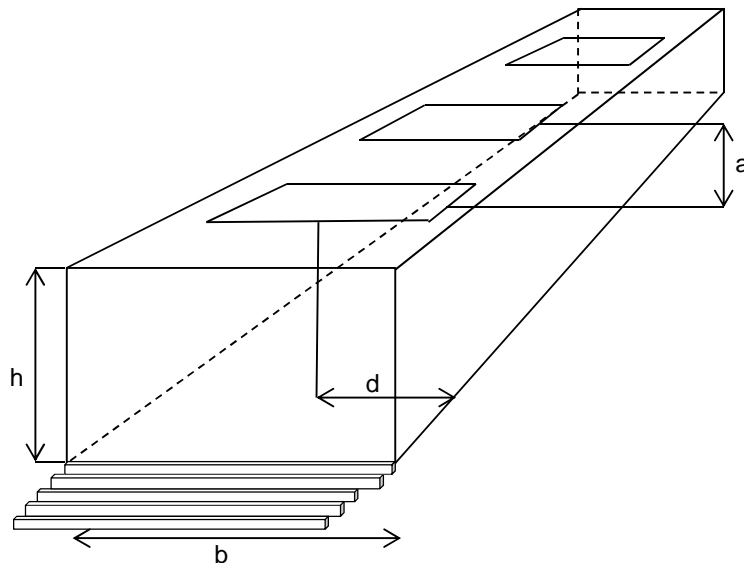
Entfernen des Spiegelreflektor durch lösen von zwei zwei Schrauben (Langloch) und verschieben des Reflektors.

Darstellung Verschlusszapfen V2A und Abhängefedern V2A der Sicherheitsglasscheibe.

Nach entfernen des Spiegelreflektors Zugriff auf elektrische Komponenten und Anschlussklemme.

Darstellung 5-polige Tast-Anschlussklemme

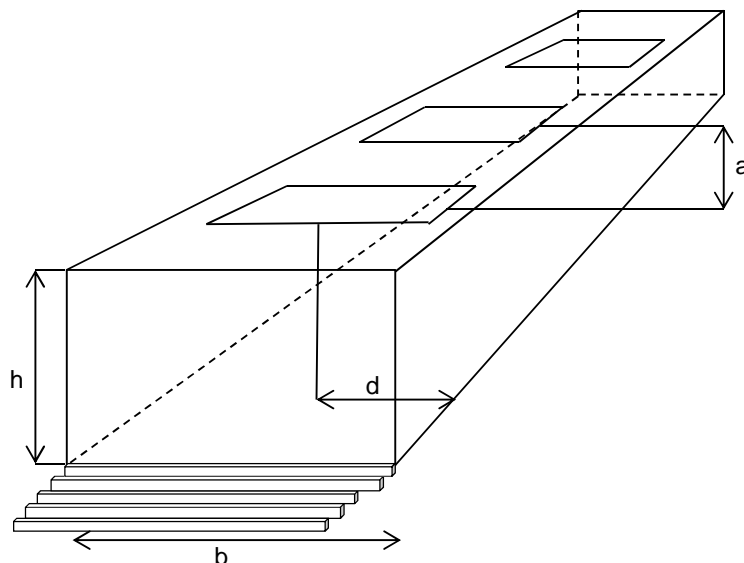


**Bahnsteigzugang**

**Tabelle Bahnsteigbeleuchtung**

Bestückung: T26 36 watt		Leuchtenneigung: C90--- 45°						Wartungsfaktor = 0,72					
b (m)	d (m)	Lichtpunkthöhe h = 2,50 m						Lichtpunkthöhe h = 4,00 m					
		a (m)	Em (lx)	Uo	Ud	UGR	UFP (%)	Em (lx)	Uo	Ud	UGR	UFP (%)	
2.5	0.0	2.0	189	0,61	2,07	15,1		146	0,80	1,39	14,8		
		3.0	127	0,61	2,16	15,7		98	0,82	1,38	15,2		
		4.0	92	0,57	2,60	17,1		71	0,79	1,43	15,6		
		6.0	62	0,46	4,39	16,3		48	0,73	1,77	16,9		
		8.0	46	0,32	8,06	15,5		35	0,58	2,68	17,7		
4.0	0.5	2.0	276	0,84	1,34	19,0		233	0,87	1,27	13,7		
		3.0	186	0,81	1,43	18,8		158	0,86	1,30	13,5		
		4.0	138	0,76	1,68	19,6		117	0,83	1,36	13,2		
		6.0	92	0,63	2,54	19,5		79	0,80	1,50	15,0		
		8.0	68	0,44	4,68	17,6		58	0,63	2,22	16,7		
6.0	0.5	2.0	208	0,70	1,84	23,6		182	0,83	1,33	17,2		
		3.0	140	0,69	1,92	23,0		122	0,85	1,31	17,3		
		4.0	103	0,64	2,25	23,2		90	0,77	1,47	13,4		
		6.0	69	0,62	2,98	23,0		61	0,77	1,61	14,0		
		8.0	51	0,46	5,05	22,8		45	0,60	2,42	14,8		

**Legende**

a	- Lichtpunktastand	Uo	- Gleichmäßigkeit
b	- Breite des Zuganges	Du	- Ungleichmäßigkeit
d	- Abstand Lichtreihe-Wand	GR	- max. Blendungsbewertung
Em	- Wartungswert	UFP	- Beleuchtungswirkungsgrad

**Bahnsteigzugang**

**Tabelle Bahnsteigbeleuchtung**

Bestückung:		UltilLED 26 Watt		Leuchtenneigung:				C90--- 45°		Wartungsfaktor = 0,72				
b (m)	d (m)	a (m)	Lichtpunkthöhe h = 2,50 m						Lichtpunkthöhe h = 4,00 m					
			Em (lx)	Uo	Ud	UGR	UFP (%)	Em (lx)	Uo	Ud	UGR	UFP (%)		
2.5	0.0	2.0	260	0,79	1,56	22,6		194	0,80	1,47	17,9			
		3.0	174	0,78	1,65	22,9		130	0,80	1,48	18,4			
		4.0	129	0,73	1,97	23,6		96	0,76	1,58	18,6			
		6.0	85	0,56	0,29	22,1		64	0,75	1,84	19,4			
		8.0	64	0,37	6,73	21,2		48	0,58	2,86	20,3			
4.0	0.5	2.0	397	0,94	1,12	22,9		326	0,9	1,16	18,4			
		3.0	266	0,93	1,18	23,1		219	0,91	1,16	18,3			
		4.0	199	0,84	1,39	23,5		163	0,87	1,22	18,4			
		6.0	132	0,66	2,28	22,7		109	0,85	1,36	19,5			
		8.0	99	0,45	4,25	22,4		81	0,66	2,07	20,2			
6.0	0.5	2.0	293	0,84	1,37	25,9		261	0,89	1,20	21,4			
		3.0	197	0,84	1,42	25,5		174	0,91	1,16	21,5			
		4.0	147	0,79	1,63	25,7		130	0,84	1,29	20,0			
		6.0	98	0,69	2,38	25,4		88	0,86	1,36	20,6			
		8.0	73	0,49	4,22	25,1		64	0,65	2,14	21,2			

**Legende**

a	- Lichtpunkt Abstand	Uo	- Gleichmäßigkeit
b	- Breite des Zuganges	Du	- Ungleichmäßigkeit
d	- Abstand Lichtreihe-Wand	GR	- max. Blendungsbewertung
Em	- Wartungswert	UFP	- Beleuchtungswirkungsgrad